



www.e-pos.ro

**Pentru instalare se vor parcurge urmatoorii pasi:**

- 1. Se vor downloada urmatoarele fisiere**

**MySQL Server**

<http://www.e-pos.ro/MySQL-Server>

**MySQL Connector ODBC**

<http://www.e-pos.ro/MySQL-Connector>

**MySQL Gui Tools** – optional – utilitar visual de administrare a bazelor de date

<http://www.e-pos.ro/MySQL-Tools>

- 2. Se vor instala fisierele copiate, in ordinea copierii lor**

*Conform documentatiei de mai jos.*

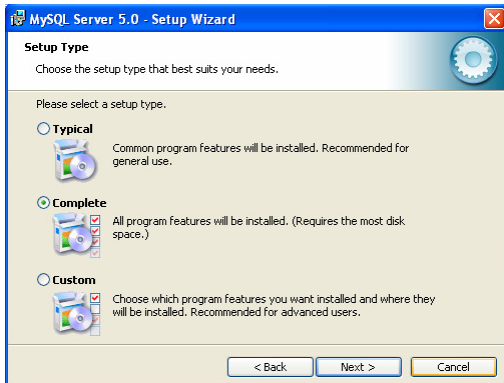
- 3. Se va rula programul de instalare a suitei epRetail.**

*Conform documentatiei de mai jos.*

Se va downloada de la adresa

<http://www.e-pos.ro/epRetail-Setup>

## INSTALAREA SUITEI **MYSQL** (pct. 2)



Se apeleaza fisierul MYSQL-ESSENTIAL-5.0.51, sau mysql server, sau denumirea sub care ati salvat fisierul, din foldererele de instalare.

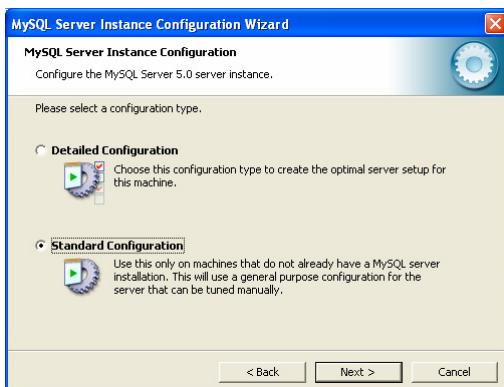
P1. Bifare COMPLETE

Dupa apasarea Next, in noua fereastră se apasa INSTALL, programul de instalare va incepe copierea fisierelor necesare. Vor aparea doua ferestre publicitare la care se apasa NEXT



P2. Bifare CONFIGURE MYSQL SERVER NOW

si se apasa pe FINISH si in fereastră nou aparuta NEXT.



P3. Bifare STANDARD CONFIGURATION si pe urma Next

**Add firewall exception for this port?** Se va bifa



P4. Bifare - INSTALL AS WINDOWS SERVICE

- INCLUDE BIN DIRECTORY IN

WINDOWS PATH

+ NEXT



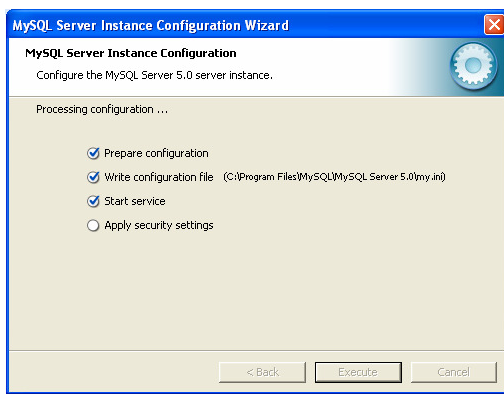
Current root pasw = root

New root pasw = root

Confirm = root

**Nu se bifeaza** Create An Anonymous Account

NEXT



Se termina instalarea prin apasarea EXECUTE.

## **Configurare Utilizatori Mysql (NECESARA DOAR DACA MYSQL NU RECUNOASTE UTILIZATORUL CU DENUMIREA ROOT)**

Start + RUN + cmd

Tastare in ecranul de comanda:

Cd C:\Program Files\MySQL\MySQL Server 5.0\bin

Sau

Cd [director instalare mysql]\bin

Se tasteaza

mysql -u root -p

Enter password: root sau Enter daca nu este parola

Daca totul este ok, in ecranul de comanda va aparea mysql>.

Se va tasta

GRANT ALL PRIVILEGES ON \*.\* TO root@localhost

➔ IDENTIFIED BY "root" WITH GRANT OPTION;

Aceasta comanda creaza sau modifica utilizatorul root care se va loga din computerul Localhost cu parola root.

Se va tasta Exit + Exit pt. inchiderea ecranului de comanda

### Instalare Mysql Administrator

Se va instala MYSQL-GUI-TOOLS. Dupa terminare apelati programul Mysql Administrator, username=root password=root.

*Daca este nevoie, pasul anterior va fi reluat pentru userul de windows.*

*GRANT ALL PRIVILEGES ON \*.\* TO root@[network user name]*

→ *IDENTIFIED BY "root" WITH GRANT OPTION;*

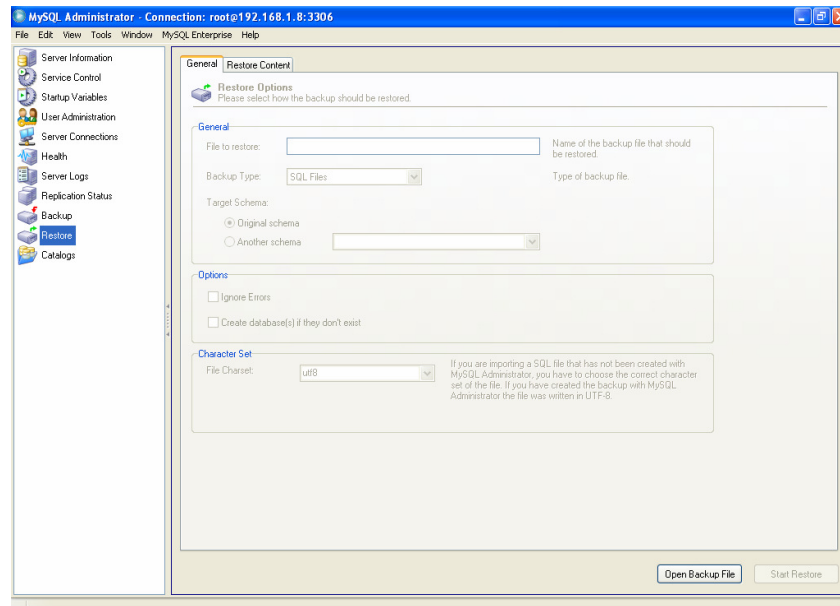
*[network user name] = denumirea pc-ului in retea.*

Se selecteaza RESTORE + OPEN BACKUP FILE.

Se cauta in directorul de instalare fisierul epos \*\*\*\*\*.sql. Dupa selectarea fisierului sql se apasa START RESTORE.

Dupa, daca se apasa pe Catalogs, trebuie sa apara EPOS in lista baze de date (sub catalogs).

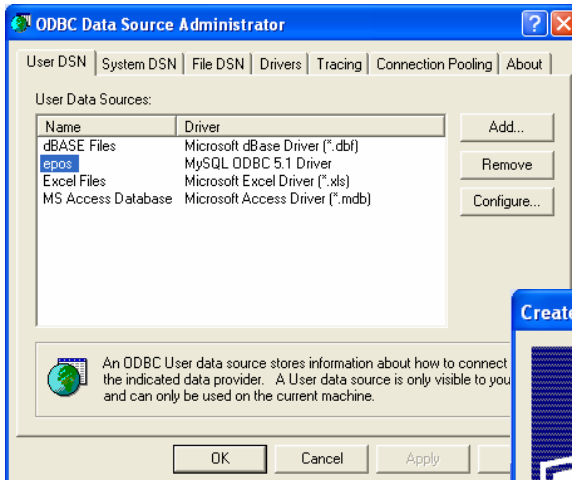
In acest moment, structura de baze de date este accesibila pe calculator.



### Instalare Mysql ODBC Conector

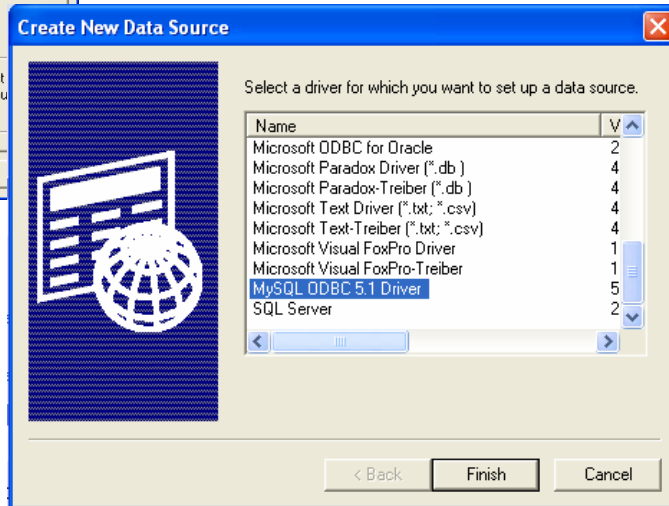
Se instaleaza MYSQL-CONNECTOR-ODBC din directorul fisierelor de instalare.

!!! Optional, daca dupa instalarea suitei epRetail nu se creaza conexia ODBC, se apeleaza Control Panel + Administrative Tools + Data Sources (ODBC)



Mysql ODBC Conector face legatura intre programele utilizator si Mysql, mai exact bazele de date din mysql.

Se creaza o legatura noua la tabelele EPOS din mysql, aceasta legatura putand fi denumita



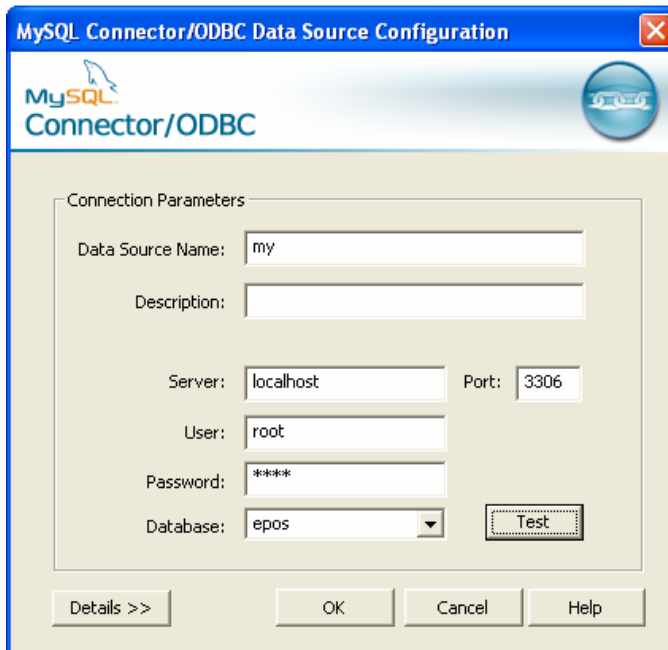
sub orice forma dorita, epos, test, mm, eu, etc, avand in vedere ca programul de marcaj are un utilitar de configurare in care se introduce denumirea legaturii la mysql.

P1: ADD

P2: Selectie MUSQL ODBC 5.1

Driver + FINISH

Dupa introducerea datelor cerute, se apasa Ok, iar legatura la baza de date in acest moment este realizata.



Programul de marcaj va apela legatura cu denumirea MY sau EPOS sau cea introdusa la Data Source Name, aceasta facand posibila accesarea bazelor de date EPOS sau denumirea introdusa/selectata la Database.

**Exemplu utilizatori retea:**

*GRANT ALL PRIVILEGES ON \*.\* TO root@server*

→ *IDENTIFIED BY "root" WITH GRANT OPTION;*

*GRANT ALL PRIVILEGES ON \*.\* TO pos@pos1*

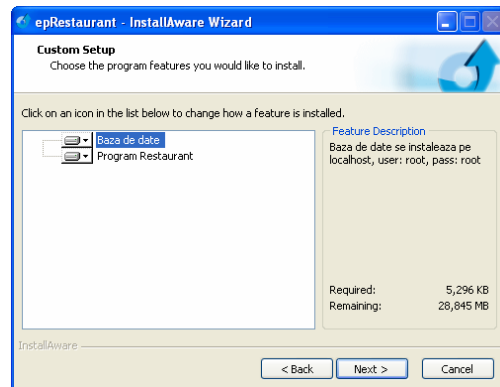
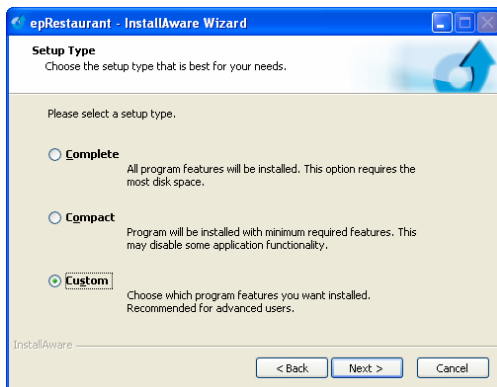
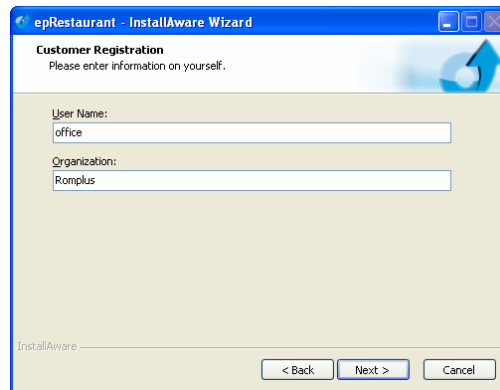
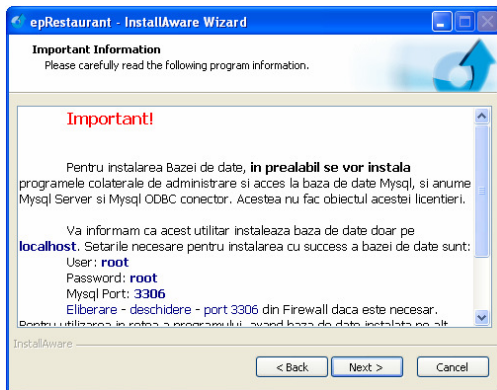
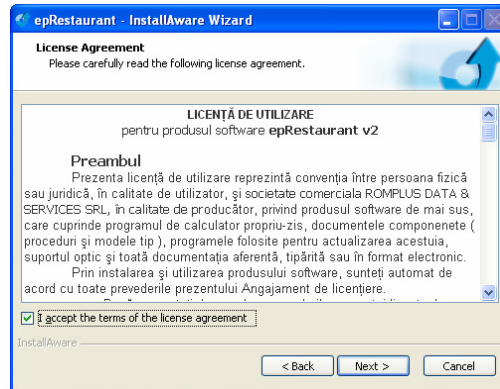
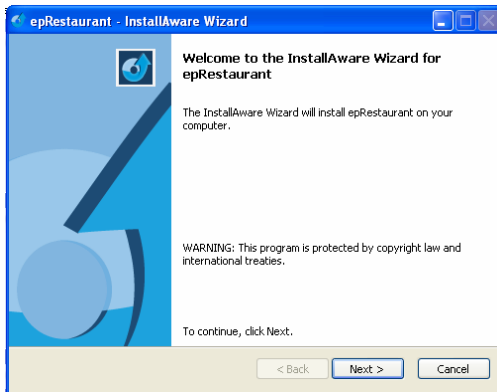
→ *IDENTIFIED BY "pos" WITH GRANT OPTION;*

**----- pentru toate calculatoarele / user identificati cu root**

*GRANT ALL PRIVILEGES ON \*.\* TO root@"*

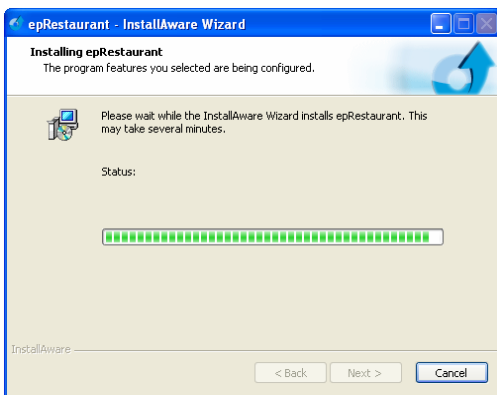
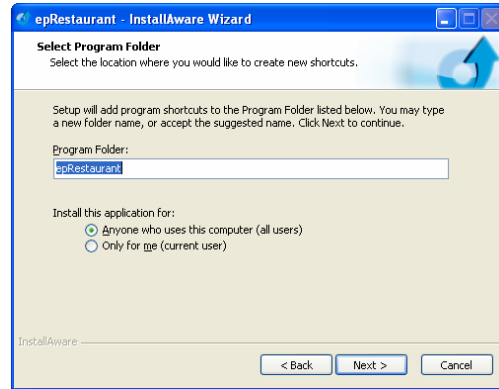
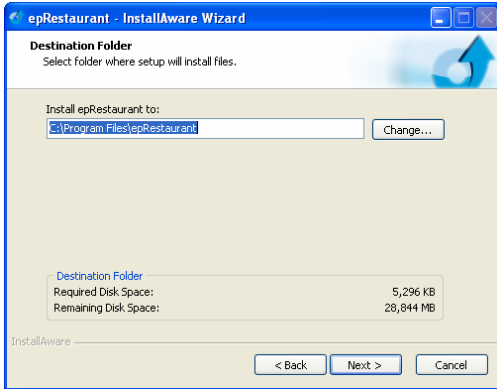
*IDENTIFIED BY "root" WITH GRANT OPTION;*

## Pasi necesari efectuării instalării suitei de programe **epRetail** (pct. 3)



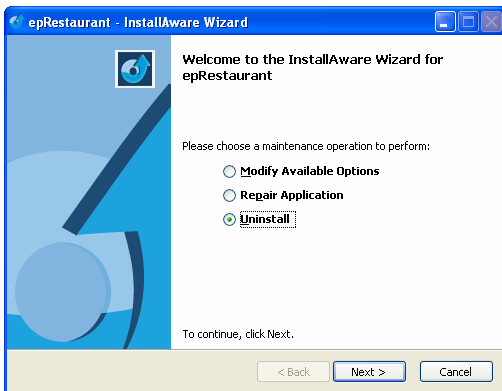
Pentru a nu instala baza de date, trebuie sa apasati pe butonul drept mouse pe **Baza de date** iar in fereastra deschisa se apasa pe optiunea **Entire feature will be unavailable**. Acest tip de instalare se face pentru calculatoarele utilizate in retea cu baza de date pe alt calculator. Configurarea de acces la baza de date se va face cu utilitarul **epDBSet**.

Optiunea de instalare a bazei de date executa operatiile de copiere, implementare si setare a bazei de date, inclusive a driverelor ODBC. Pentru instalarea bazei de date, in prealabil, utilizatorul va instala Mysql Servere si Mysql ODBC Conector, aceste programe nefacand subiectul prezentei licente si nefacand parte integranta din acest program.



## Pasi necesari efectuării dezinstalării – stergerii

Din folderul programului, creat în meniul Start, se apasă pe utilitarul de dezinstalare (**uninstall ...**).



Acesta va efectua toate operațiile de stergere, inclusiv de eliminare a bazei de date și de stergere a configurării ODBC.

Această dezinstalare nu elimină Mysql Server și Mysql ODBC Conector.

## SETARI PROGRAM

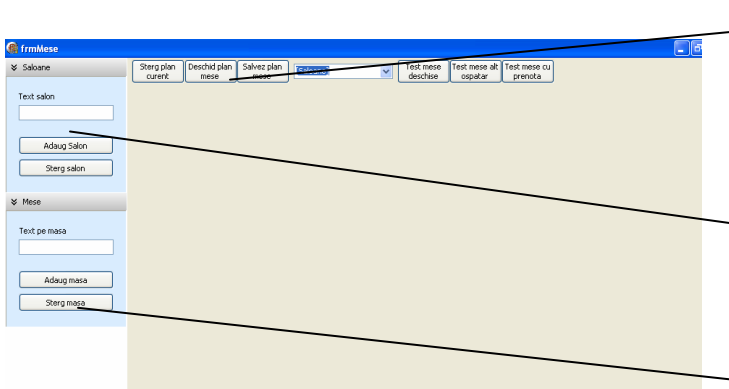
### 1. Setari la prima pornire

Dupa instalare, utilizatorul trebuie sa parcurga pasii de setare initiala.

#### Planul de mese

In primul rand, trebuie initializat – configurat – fisierul in care este salvat planul de mese. Acesta poate fi cel prestabilit la initializare, sau, utilizatorul poate sa-si creeze propria sa schema de saloane si mese.

Utilitarul pentru initializarea meselor este DesenMese.

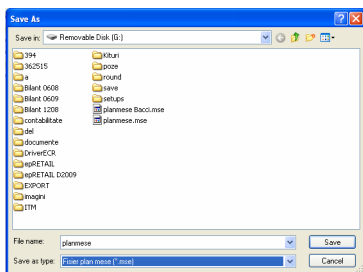


Bara de comenzi, privind administrarea planului de mese.  
Deschidere – Salvare plan mese -> Manipuleaza fisierul care contine configuratiile

Zona de creare a saloanelor.  
**Operatia de creare a saloanelor intotdeauna precede crearii meselor.**

Zona de creare a Meselor  
**Mesele se creeaza intotdeauna in salonul curent selectat.**

**Atentie!** Programul de marcaj epRestaurant foloseste ca plan de mese pentru lucru, intotdeauna, ultimul plan de mese salvat.



Operatia de salvare presupune apasarea pe **Salvezi plan mese**, selectarea folderului in care se face salvarea precum si introducerea denumirii fisierului.

Ulterior salvarii, daca se doreste modificarea planului de mese deja creat, se apasa pe **Deschid plan mese**, se cauta fisierul si se editeaza planul.

*Dupa orice modificare, nu uitati sa parcurgeti operatia de **salvare** pentru a se inregistra modificarile efectuate.*

Trebuie sa retineti faptul ca o masa create intr-un salon, ex. A, nu poate fi adus in alt salon, ex. B, decat prin stergerea din salonul initial – A -, dupa care se selecteaza salonul in care va fi creat – B – si se parcurge procesul de creare al mesei.

Crearea unei mese, se face intotdeauna in salonul selectat current. In zona de creare, se introduce la **Text pe masa** ce se doreste sa afiseze masa dupa care se apasa pe **Adaug masa**. Stergerea unei mese, se introduce la **Text pe masa** identificatorul de pe masa care se doreste a fi stearsa, si se apasa pe **Sterg masa**.

Tot in setarea initiala, se va face configurarea formatului datei din sistemul de operare Windows. Acesta se poate realiza cu utilitarul **epDBSet**, sectiunea Altele (fig. 3).

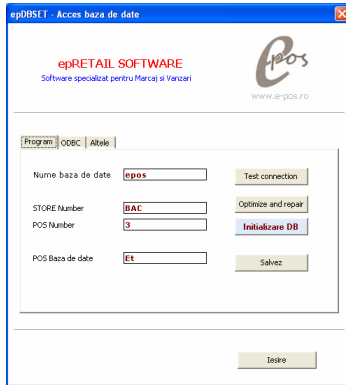


Fig. 1

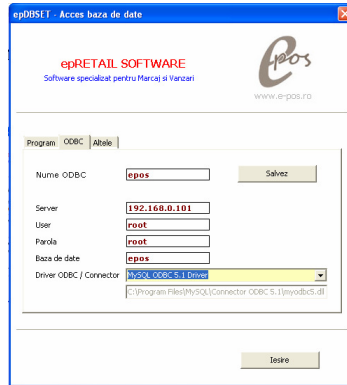


Fig. 2

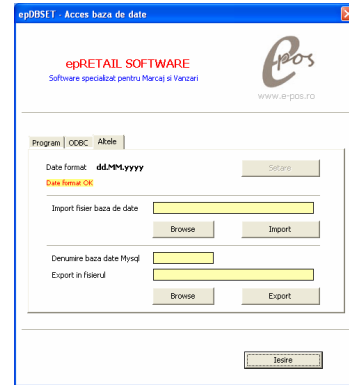


Fig. 3

Daca formatul datei sistemului nu este corect, adica dd.mm.yyyy, butonul **Salvez** va fi activ. Apasati pe acesta iar sub Date format trebuie sa apara **Data format OK**.

DD = zi, MM = luna, YYYY = an in format de 4 caractere

## Setarea accesului la baza de date

Aceasta se face daca prin kitul de instalare, optiunea privind Baza de date a fost dezactivata. Kitul de instalare instaleaza baza de date pe localhost, adica, calculatorul curent. Pentru accesarea informatiilor prin retea, configurarea se va face manual, cu debifarea totodata a optiunii privind Baza de date din kitul de instalare.

Configurarea manuala se face cu utilitarul **epDBSet**, sectiunea ODBC (fig. 2).

**Nume ODBC** – reprezinta denumirea legaturii dintre programul dvs. si administratorul de baza de date – Mysql. Aceasta trebuie sa fie aceeasi cu **Nume baza de date** din sectiunea Program.

**Server** – identificatorul in retea a calculatorului pe care este baza de date. Ex. *Server* sau *192.168.0.101* sau orice alt identificator.

**User** si **Parola** – sunt cele introduse de dvs. la instalarea prealabila a Mysql Server.

**Driver ODBC** – trebuie sa selectati *MySQL ODBC 5.1 Driver* sau orice alta asemanarea, in functie de conectorul ODBC si Serverul Mysql instalate.

Dupa introducerea acestora se apasa pe **Salvez**.

## 6824567

### 2. Setari curente de utilizare

### 3. Altele

Dump baza de date

```
mysqldump -B -u root epos > c:|epos.sql
```

Preluare baza de date

```
mysql -u root epos < c:|epos.sql
```